



Baustelleneindrücke

Fotos ern+heinzl Architekten, Solothurn



Standort im neuen Foyer mit Blick Richtung Süd-West, Hauptstrasse



Arbeiter vom Gewerk Baumeister



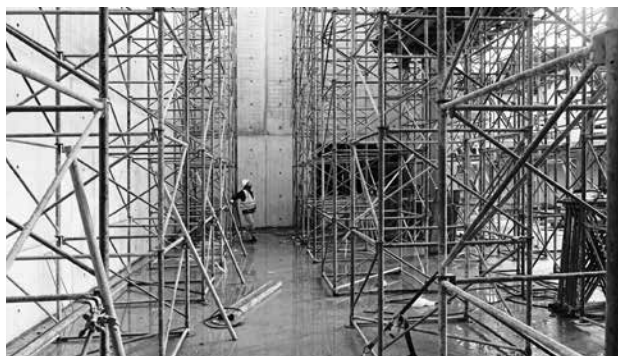
Standort in der neuen Mehrzweckhalle/Dreifachturnhalle mit Blick Richtung Nord-Ost, Bühne (Öffnung im linken Bildrand)



Eine Anzahl von Deckenstützen zum Betonieren der Decke über dem Haupteingang der neuen Schule



Erstellung der Betonwand als Trennung Klassenraum und Haupteingang Schule



Modulgerüst zum Betonieren der Decke über der Bühne



Facharbeiter beim Aufstellen des Modulgerüsts im Bereich der Bühne



Blick durch die Haupttreppe im Schulgebäude aus dem Untergeschoss



Deckenstützen zum Betonieren der Decke über dem Haupteingang der neuen Schule



Treppe in den Bühnenbereich



Holzschalung zum Betonieren der ovalen Haupttreppe im Schulgebäude

DEREN
D!NGEN
MITTE

INFO